

## Opgave 4 – Aarde: De fysische geografie van de Arabische plaat

---

*Bij deze opgave horen de bronnen 9 tot en met 12.*

*Gebruik bron 9 en het kaartenkatern.*

Hieronder staan twee uitspraken over tektonische activiteit aan de randen van de Arabische plaat.

Uitspraak 1: ten westen van de Arabische plaat is bij een transforme plaatgrens de Rode Zee ontstaan.

Uitspraak 2: ten noordoosten van de Arabische plaat is bij een convergente plaatgrens het Zagrosgebergte ontstaan.

1p 13 Geef voor elke uitspraak aan of die juist of onjuist is.

In en rondom de Perzische Golf is in dalingsgebieden aardolie ontstaan (zie kaartenkatern).

2p 14 Geef aan

- waardoor aardolie alleen in dalingsgebieden kan ontstaan;
- welke rol rivieren spelen bij het ontstaan van aardolie.

*Gebruik het kaartenkatern.*

Zelfs als er boven het Arabisch Schiereiland in de zomer een lagedrukgebied ligt, valt er nauwelijks neerslag.

2p 15 Geef twee oorzaken waardoor op het Arabisch Schiereiland zelfs dan nauwelijks neerslag valt.

In de woestijnen op het Arabisch Schiereiland worden gesteenten vooral afgebroken door fysische verwerking.

2p 16 Beschrijf in twee stappen deze vorm van fysische verwerking.

*Gebruik de bronnen 10 tot en met 12.*

Riad en Salala liggen in de woestijn, maar toch is er vegetatie. Bij Salala is er alleen vegetatie in de zomer, doordat er dan een beetje neerslag valt. Bij Riad ligt een gebied waar het hele jaar door vegetatie is.

2p 17 Geef

- nog een andere natuurlijke oorzaak waardoor er bij Salala in de zomer vegetatie is;
- de oorzaak waardoor er bij Riad het hele jaar door vegetatie is.

## Opgave 4 – Aarde: De fysische geografie van de Arabische plaat

---

bron 9

### De Arabische plaat

De Arabische plaat is een tektonische plaat die ingeklemd ligt tussen de Euraziatische plaat en de Afrikaanse plaat. De grenzen van de Arabische plaat vallen nagenoeg samen met het Arabisch Schiereiland. Het grootste land op het Arabisch Schiereiland is Saudi-Arabië. Ten zuiden van Saudi-Arabië liggen Jemen en Oman. In het oosten van het schiereiland, aan de Perzische Golf, liggen de Golfstaten.

bron 10

De omgeving van Salala (in het zuidwesten van Oman) in de zomer



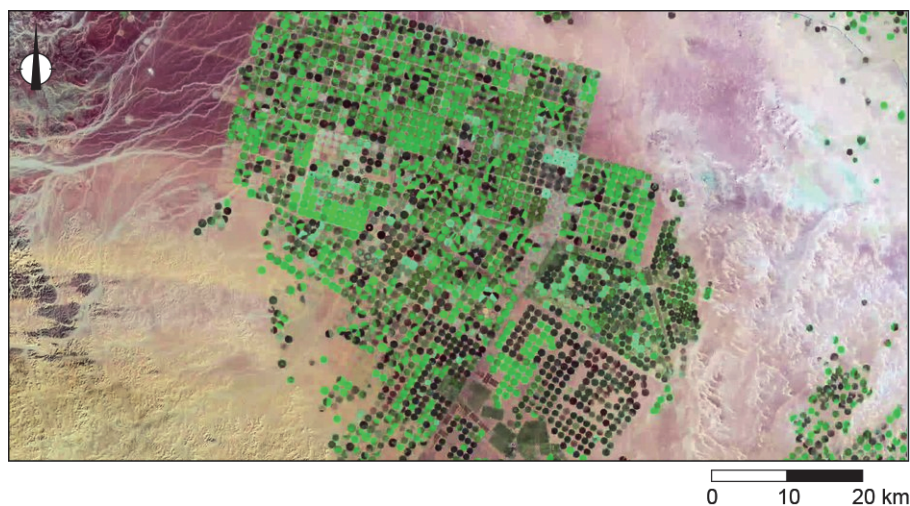
## bron 11

### Klimaatgegevens van Salala in het zuidwesten van Oman

maand	dagelijks gemiddelde temperatuur (°C)	gemiddelde neerslag (mm)	gemiddelde relatieve luchtvochtigheid (%)	gemiddeld aantal uur zonschijn per maand
jan	22,9	2,2	50	289,6
febr	23,7	7,0	58	256,8
maart	25,5	6,3	62	297,6
april	27,6	19,8	68	308,3
mei	29,0	17,1	75	335,1
juni	29,0	10,6	80	199,5
juli	26,4	24,6	89	43,9
aug	25,2	24,5	90	42,4
sept	26,3	4,1	81	188,0
okt	26,3	4,1	67	314,7
nov	25,9	9,1	55	304,7
dec	23,9	1,1	50	296,8
jaarlijks	26,0	131	68,8	2.877,4

## bron 12

### Satellietopname van het grondgebruik in de omgeving van Riad, de hoofdstad van Saudi-Arabië



#### Bronvermelding

Een opsomming van de in dit examen gebruikte bronnen, zoals teksten en afbeeldingen, is te vinden in het bij dit examen behorende correctievoorschrift, dat na afloop van het examen wordt gepubliceerd.